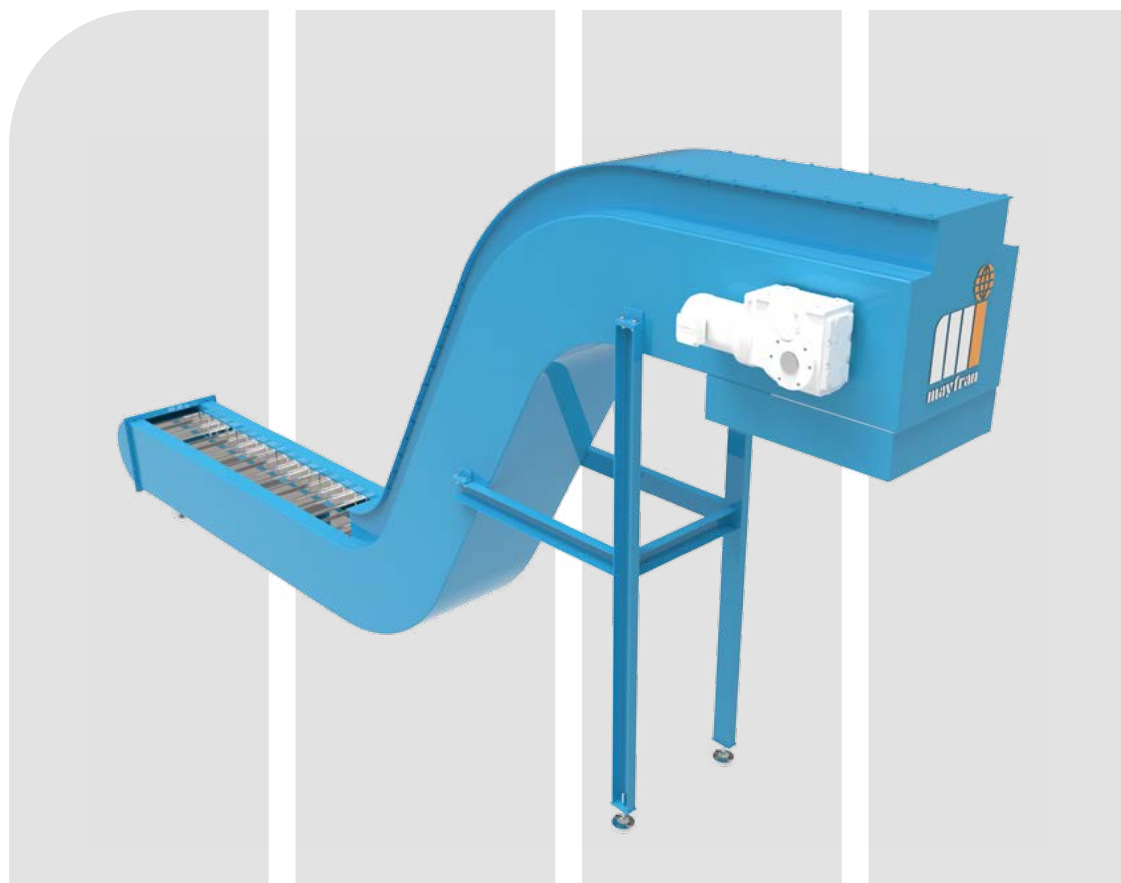


CONVOYEURS À BANDE CHARNIÈRE 6 POUCES



Convoyeurs fiables pour charges lourdes

Puissant – Stable – Longue durée de vie – Pas de chaîne 152,4 mm (6 pouces)

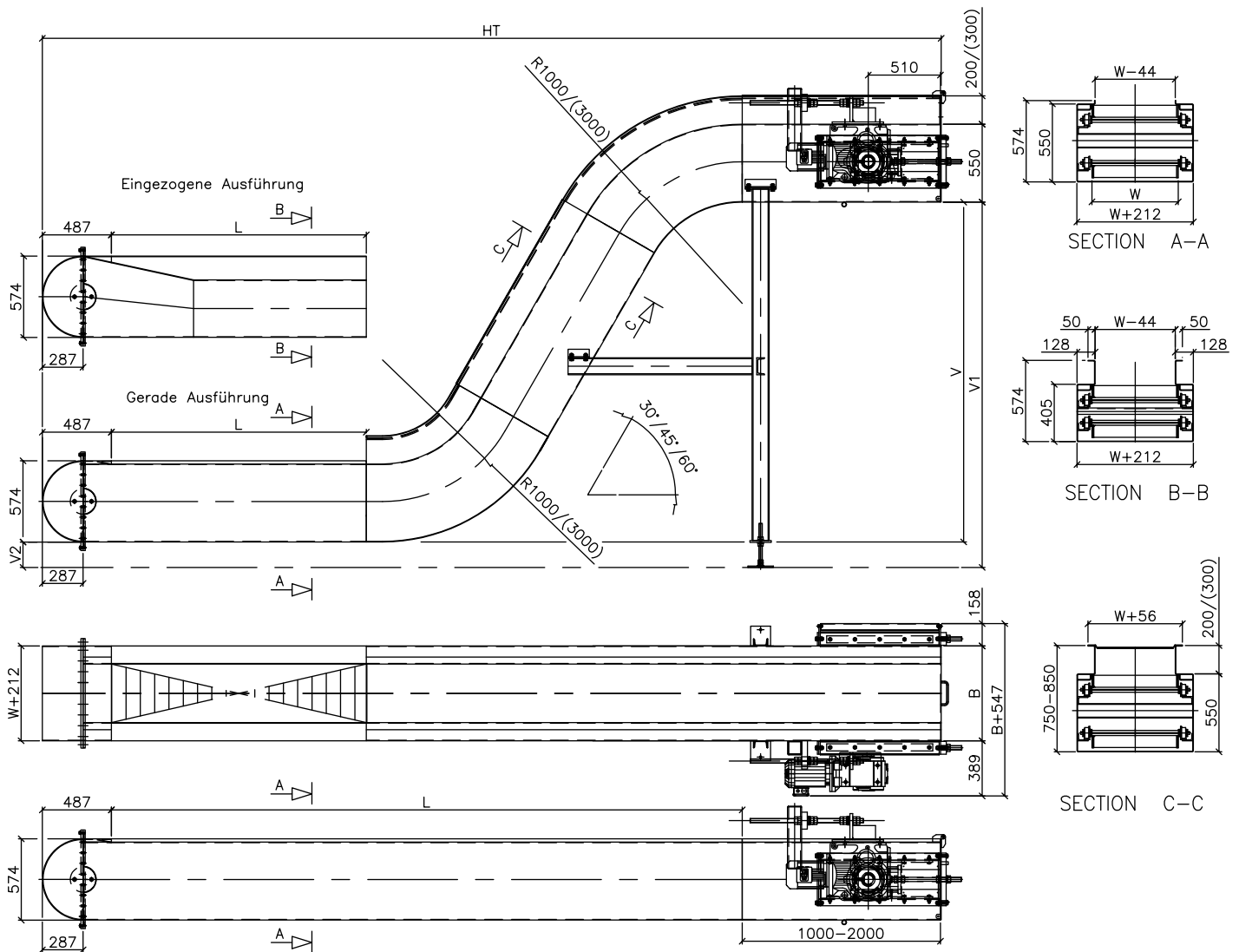
DOMAINES D'APPLICATION

- Dans les domaines où sont engendrées de grandes quantités de copeaux (métalliques)
- Machines outils par ex. tours, écroûteuses, aléseuses, machines de forage
- comme convoyeurs de collecte pour plusieurs machines outils
- Élimination par ébarbage
- Convient pour les copeaux lourds
- Longueur de transport jusqu'à 100 m

AVANTAGES

- Frais de fonctionnement réduits
- Construction des blocs de rouleaux bien reconnue pour la robustesse de la chaîne
- Protection plus résistante contre la surcharge de l'entraînement pour prolonger la durée de vie du moteur
- Peut aussi être utilisé comme un convoyeur de collecte pour surmonter les grandes distances

CONVOYEURS À BANDE CHARNIÈRE 6 POUÇES



Encombrement et cote
d'installation

CARACTÉRISTIQUES TECHNIQUES / DIMENSIONS STANDARDS

Pas de chaîne	152,4 mm / 6"	Épaisseur de la bande de guidage	10 mm
Diamètre de la chaîne à rouleaux	76 mm	Puissance de tirage de la bande	45 000 N
Largeur de la chaîne à rouleaux	38 mm	Charge de rupture	310 000 N
Épaisseur de la bande	5 mm	Vitesse (en m/min.)	1 - 12
Largeur minimale de la bande (W)	305 mm	Longitude centrale (valeur indicative)	100 000 mm
Largeur maximale de la bande (W)	1 524 mm	Utilisé pour les machines d'une puissance d'entraînement maximale de (valeur indicative)	300 KW
Hauteur des plaques poussoirs	100 mm		
Écart des plaques poussoirs	6 divisions		

Sous réserves de modifications. Situation en novembre 2015.