

CONVOYEURS À BANDE CHARNIÈRE 4 POUCES



Convoyeurs à bande charnière
éprouvées pour les grandes
quantités de copeaux

Capacité de transport élevée – Conception éprouvée – Pas de chaîne 101,6 mm (4 pouces)

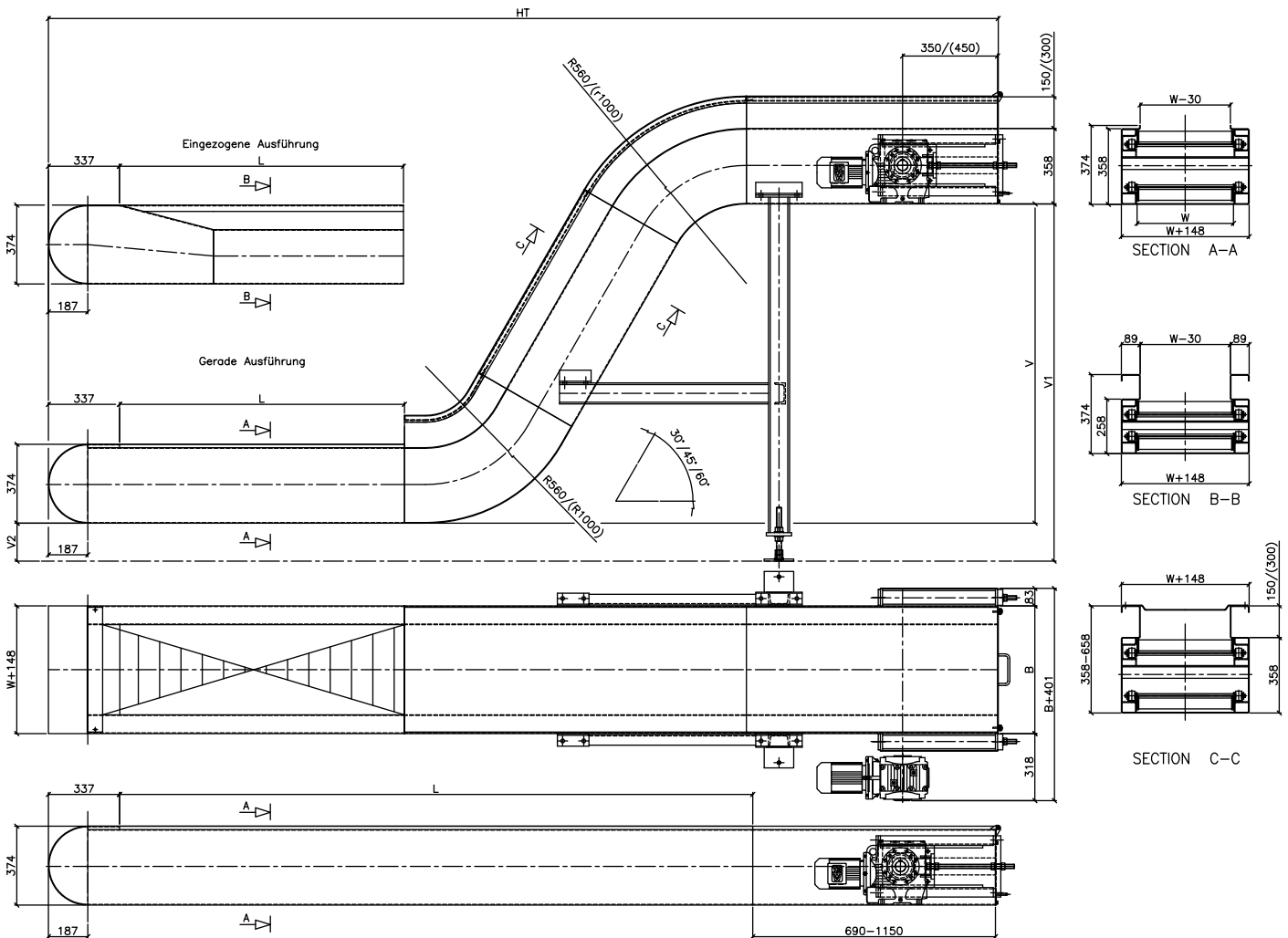
DOMAINES D'APPLICATION

- Dans les domaines où sont engendrées de grandes quantités de copeaux (métalliques)
- Machines outils
par ex. tours, écroûteuses, aléseuses, machines de forage
- comme convoyeurs de collecte pour plusieurs machines outils
- Élimination par ébarbage
- Convient pour les copeaux lourds
- Longueur de transport jusqu'à 60 m

AVANTAGES

- Frais de fonctionnement réduits
- Construction des blocs de rouleaux bien reconnue pour la robustesse de la chaîne
- Protection plus résistante contre la surcharge de l'entraînement pour prolonger la durée de vie du moteur
- Peut aussi être utilisé comme un convoyeur de collecte pour surmonter les grandes distances

CONVOYEURS À BANDE CHARNIÈRE 4 POUÇES



Encombrement et cote
d'installation

CARACTÉRISTIQUES TECHNIQUES/DIMENSIONS STANDARDS

Pas de chaîne	101,6 mm / 4"	Épaisseur de la bande de guidage	5 mm
Diamètre de la chaîne à rouleaux	45 mm	Puissance de tirage de la bande	20 000 N
Largeur de la chaîne à rouleaux	27 mm	Charge de rupture	150 000 N
Épaisseur de la bande	4 mm	Vitesse (en m/min.)	1 - 12
Largeur minimale de la bande (W)	152 mm	Longitude centrale (valeur indicative)	60 000 mm
Largeur maximale de la bande (W)	1 219 mm	Utilisé pour les machines d'une puissance d'entraînement maximale de (valeur indicative)	90 KW
Hauteur des plaques poussoirs	63 mm		
Écart des plaques poussoirs	6 divisions		

Sous réserves de modifications. Situation en novembre 2015.